

2^e inloopavond gebiedsontwikkeling omgeving Hamelspoel

26 juni 2024, Dorpshuis 't Slotje Herpen

Programma

- | | | | |
|-----|---|-----|--|
| 01. | Inloop
19:30-20:00 | 05. | Schetsen inrichtingsplan en
onderzoeken (interviewvorm)
20:25- 21:05 |
| 02. | Welkom en introductie
20:00-20:05 | 06. | Reactie schetsen met een kopje
koffie/thee
21:05-21:30 |
| 03. | Status met Bevoegd gezag
20:05-20:10 | 07. | Planning en vervolg
21:30- 21:40 |
| 04. | Waar staan we nu?
20:10-20:25 | 08. | Gelegenheid tot napraten
21:40-22:00 |



Herperduin

Herpen

Rijksweg A50

Ravenstein

Overlangel

Dorpenweg (N277)



Status met bevoegd gezag

- Gemeente Oss
- Waterschap Aa en Maas
- Provincie Noord-Brabant



Waar staan we (1)?

- Input diverse gesprekken en eerste inloopavond
- Uitgevoerd bureau- en veldonderzoek als onderlegger voor eerste schetsen
- Gesprekken vergunningverleners / bevoegd gezag
- Twee inrichtingsscenario's als bouwsteen richting een voorkeursvariant
- Onderzoeken van mogelijkheden voor een depot- en verwerkingslocatie



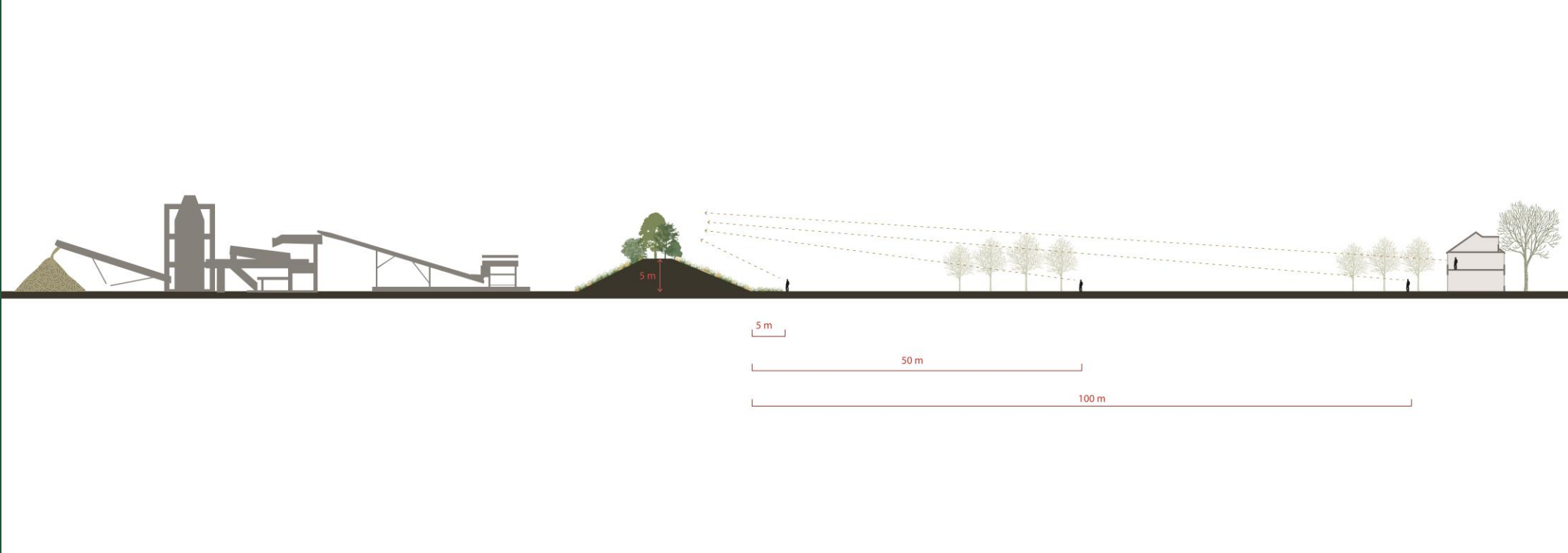
Waar staan we (2)?

- Gebiedskennis, ideeën en belangen voor inrichting
- Effecten op flora en fauna
- Impact op waterhuishouding
- Oog voor cultuurhistorie & archeologische waarde
- Vragen over uitvoeringsperiode
 - Doorlooptijd en fasering
 - Bovengrond
 - Ontsluiting, geluid, zicht, overlast
 - Depot en verwerking
- Afspraken over beheer en onderhoud

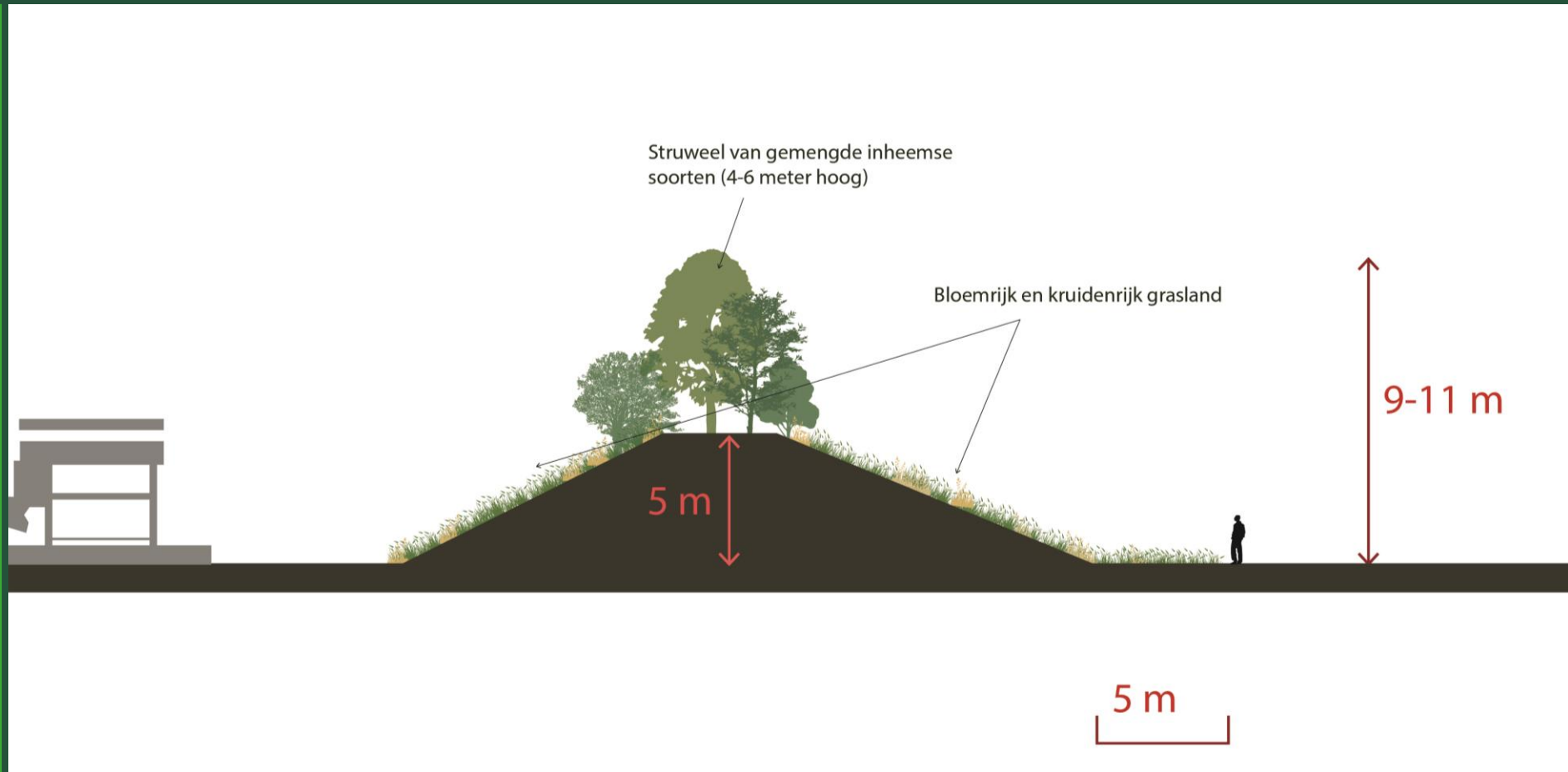
Indicatie van een depotterrein



Indicatieve doorsnede depot (1)



Indicatieve doorsnede depot (2)



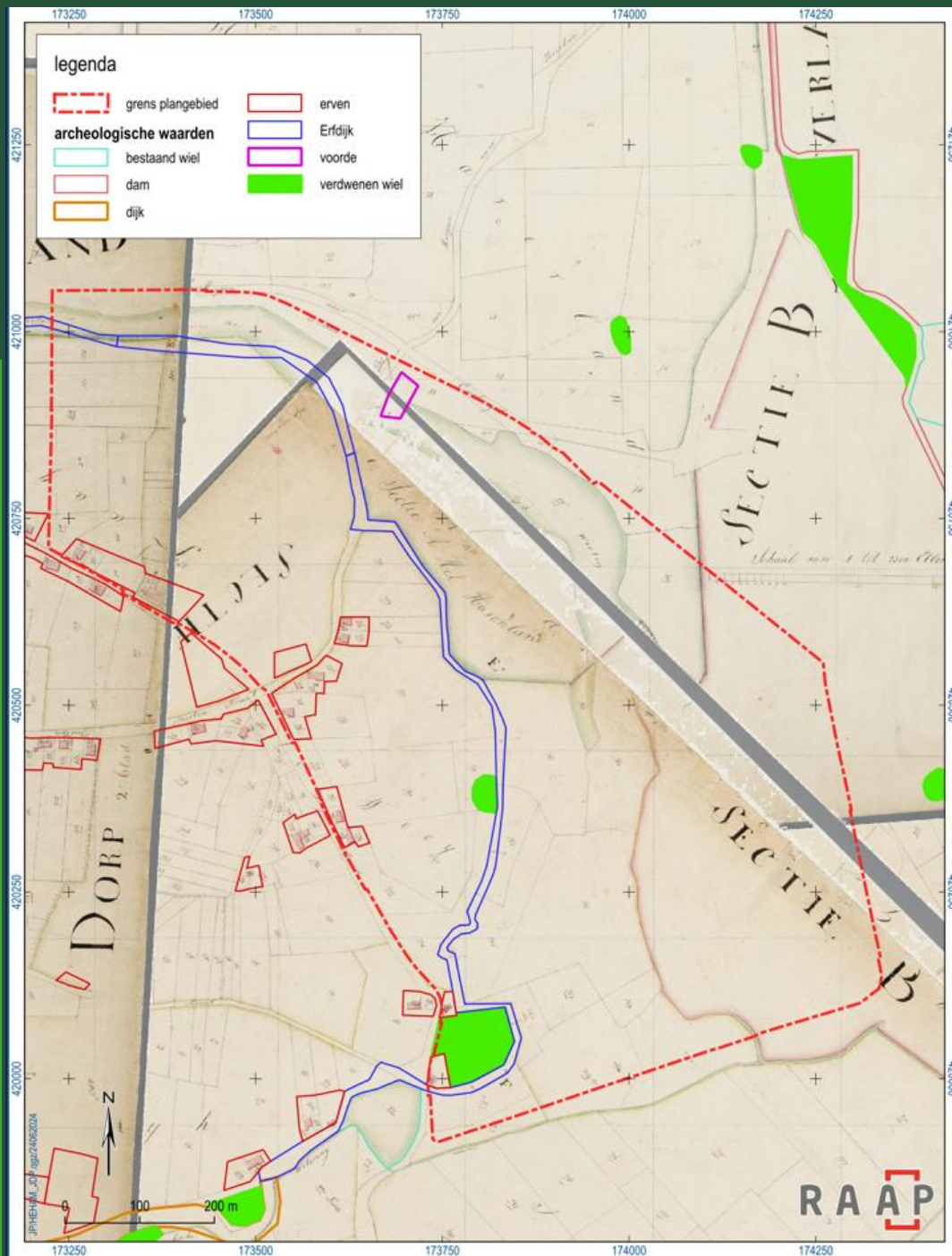
Voorbeeld van een zandzuiger



Cultuurhistorie & archeologie

- Wat voor een onderzoek is er precies gedaan?
- Wat zijn de belangrijkste resultaten van het bureauonderzoek?





Natuur

- Wat voor een onderzoek is er precies gedaan?
- Wat zijn de belangrijkste kansen?
- Welke diersoorten zijn er in de toekomst mogelijk te verwachten?



Natuur



-  Bos
-  Poelen
-  Watervegetatie
-  Slechte waterkwaliteit
-  Leefgebied bever
-  Bijzondere vegetatie





Foto: Marco Hillenaar



Foto: Marco Hillenaar

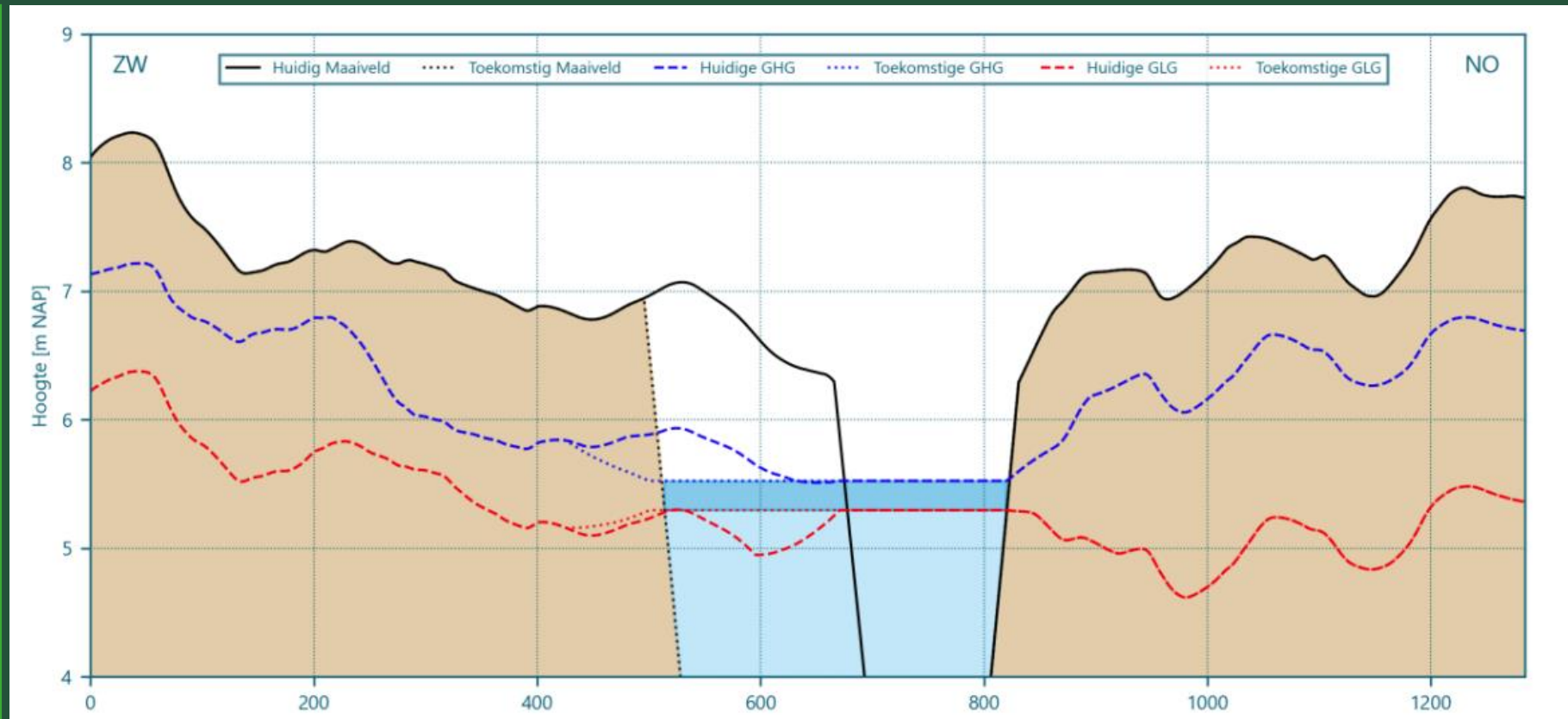


Waterhuishouding

- Wat voor een onderzoek is er precies gedaan?
- Wat zijn de belangrijkste resultaten van het onderzoek?
- Wat betekent dat voor bebouwing en landgebruik in de directe omgeving?







Inrichtingsschetsen – twee scenario's

- Hoe zijn de twee varianten ontstaan?
- Wat is het belangrijkste verschil tussen de twee varianten?
- Welke tegenstrijdige functies of belangen zijn naar voren gekomen?



Scenario (A)

Alternatief ; nadruk op natuurontwikkeling.

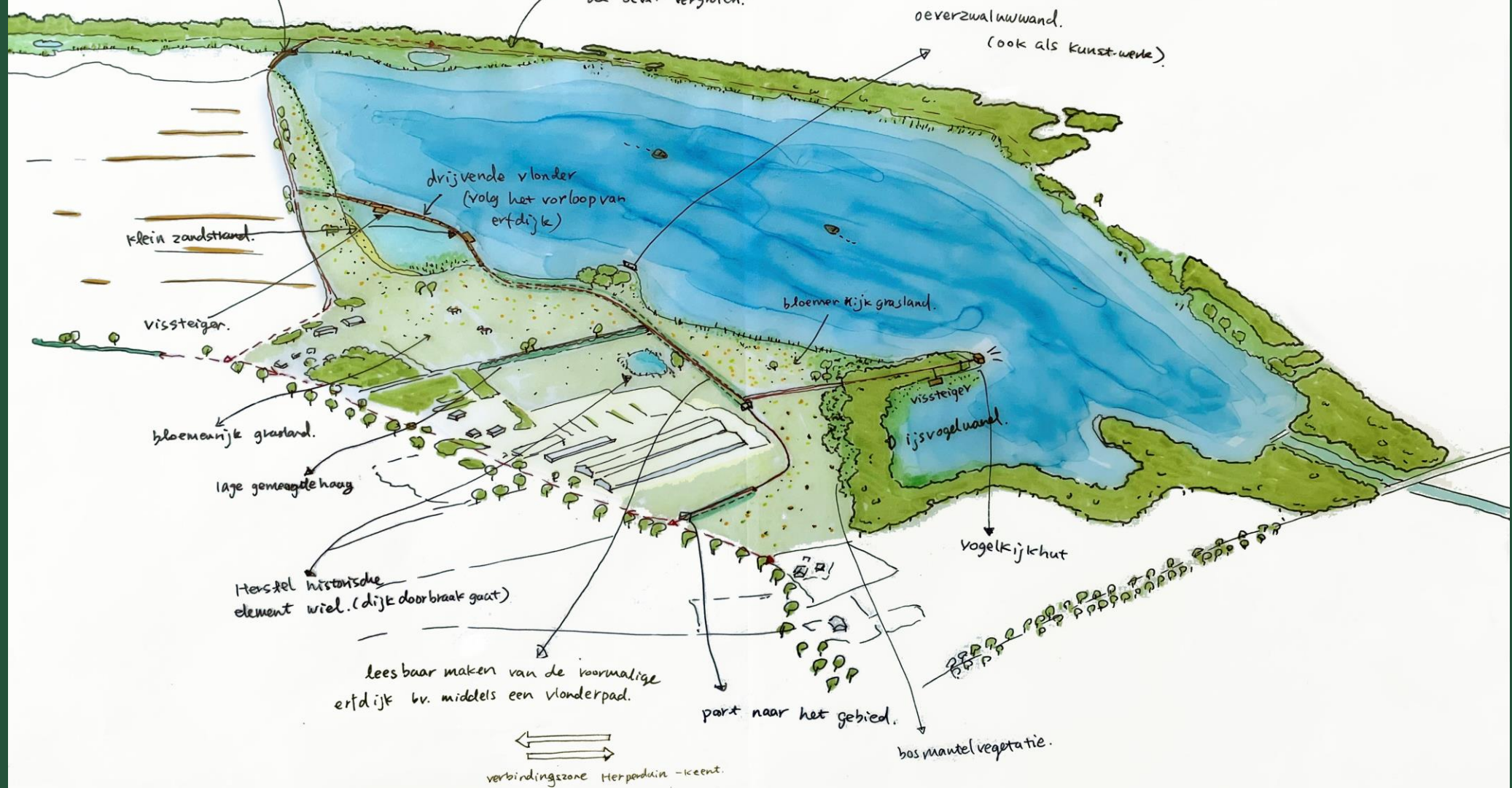


Scenario (B)

Een brug over Hertogswetering zodat er ~~wordt~~ ^{kan worden} rondom het gebied gewandeld.

groene zone behouden. De biodiversiteit langs de oever vergroten.

Alternatief: ruimte voor extensieve dagrecreatie (vogelkijkhut, brug, banken, vlonder, vissteiger...)



Planning en vervolg





Afsluiting

- Aangeven interesse klankbordgroep
- Gelegenheid tot napraten
- Voor vragen/suggesties kan altijd contact worden opgenomen met Marloes Herms via het telefoonnummer 06 15034306 of per email via hamelspoel@smals.com
- www.smals.com/hamelspoel

